



長岡技術科学大学 体育・保健センター 年報
平成27年度（速報）版



平成28年4月



長岡技術科学大学
体育・保健センター

長岡技術科学大学
体育・保健センター一年報
平成27年度(速報)版

目 次

1. はじめに ——センター長挨拶
2. 保健部門管理報告
3. 体育部門報告
4. 資料

1. はじめに



体育・保健センター長 三宅 仁

長岡技術科学大学 体育・保健センター 年報 平成27年度版(速報版) をお届けします。従前と同様で、年度末直後のデータですので、まだ揃っていないものも多数ありますが、速報版でお届けいたします。後日、問題なければ確定版と致します。(データの一部は統計的使用を目的に得られたものでありますので、目的外使用はお断り致します。)

本学も独立法人化の2期目が終わり、平成27年度には大幅な組織替えがありました。また秋には執行部が新学長の下、一新されました。変革は進み、本センターとしても一番重要な定期健康診断が学生と教職員が分離されました。ただし、全学的なサービスセンターとしては従前通り、学生のみならず、教職員全員の健康の保持増進のお手伝いを今後も担っていく所存です。

さて、センターの人事ではカウンセラーは3人体制となって充実してきました。さらには新年度からは月曜から金曜日まで毎日どなたかが勤務するという体制になります。(相談件数はうなぎ登り。)

フィジカルヘルス関連でも改良された健診システムによって益々の効率改善が図られ、1日あたり900名を越える日も出てきました。この詳細については Campus Health で報告予定(現在印刷中)です。

インフルエンザは昨年と同様に予防接種の効果があまりなかったのか、全国でもかなりの罹患者が出ました。本学では1～2月は例年数程度でしたが、3月になってもB型が少ない状況です。

喫煙問題は進展はありませんでした。また心配される薬物乱用も表面化することはありませんでした。薬物乱用防止の講演会として新潟県警察からお笑い芸人のふたりと一緒に来て頂き、楽しい講演会が開催されました(資料参照)。DJ ポリスではありませんが、昨年

の警察のソフト対応が好印象です。

産業医活動としてはメンタルヘルスチェックが義務化となり、7月に試行致しました。多少の問題点はありましたが、概ね良好に実施されました。内容としても比較的良好な状態が確認できました。これの詳細は全国大学メンタルヘルス研究会（11月から全国大学メンタルヘルス学会に移行）およびフィジカルヘルスフォーラムにて報告致しました。

平成28年4月からの障害者差別解消法に対する対応もあり、7月の障がい学生支援室発足や11月の学生指導研究会（資料参照）など、急ピッチで準備が進められています。さらにはメンタルヘルス講演会（資料参照）のお手伝いもさせて頂きました。このほか熱中症予防のための情報提供（資料参照）も毎年の行事となりました。

体育関連としては従前通りの設備・備品とその活用が進んでいます。現在のところ大きな課題はありませんが、雪国という性格から体育館の新設・増設が望まれるところです。

平成23年3月11日の東日本大震災から丸5年が経ちましたが、まだまだ復興には遠い状況のようでさらなる連携が必要と思います。他方、平成16年10月23日の中越地震から11年が経ち、我々の記憶からはほとんど消えてしまったようです。忘れてならないものを引き継ぐのはやはり教育の責任と思います。まずは自分の命、そして健康。さらに家族、地域、国、世界(Universe)となるのでしょうか。大学(University)はまさに命の最終段階です。健康でしっかり勉強して世界を目指してほしいものです。

体育・保健センターでは学生諸君や教職員の皆様の健康保持増進のため、スタッフ一同、より良いセンターを目指して努力する所存でありますので、十二分に活用されることをお願いするものであります。

平成28年4月

この原稿を準備中、4月14日午後9時26分頃熊本県で震度7(M6.5)の地震があり、「平成28年熊本地震」と名付けられたとのこと。そのあと、本震といわれる4月16日午前1時25分頃にも震度7(M7.3)が発生し、6強、6弱などの予震が頻発しています。被害の全貌はまだ明らかではありませんが、震度から見て平成16年の「新潟県中越地震」を越え、平成7年の阪神・淡路大震災と同様の規模かそれ以上(の被害)と思われます。被災された方に御見舞い申し上げますとともに、一日も早い復旧・復興をお祈り申し上げます。まさに災害大国日本で、沈没するの逆にか浮かぶのか、瀬戸際かもしれません。今回被害のなかった我々も再度点検をし、緩みがないか確認すべきでしょう。

(表紙写真：本学学園祭 第35回技大祭(H27年9月) 大学入り口から)

平成27年度体育・保健センター年間行事等予定

月	体 育 関 係		保 健 関 係	
4	1	屋外体育施設の使用開始	14	(放射線・X線業務従事者の特別健康診断)
	中旬	体育施設の使用割振り(夏期)	22	AED講習会
5	17	(春季球技大会)	13~15	定期健康診断
			19~22	定期健康診断受診者の再検査
			25	定期健康診断受診者の再診察
6	1	屋内プール使用開始		
7	1	体育・保健センター講演会	1	センター講演会
			4~5	第3学年入試(一般)救護
			30~31	全国大学保健管理協会関東甲信越地方部 会研究集会及び地方部会総会(東京女子医 科大学)
8				
9	19~22	技大祭のため体育施設使用休止	9~10	第53回全国保健管理研究集会(岩手大学)
			4・9・14・17	(有害・VDT・運転業務従事者の特別健康診断)
			4・9・14・17	(放射線・X線作業従事者の特別健康診断)
			4・9・14・17	(教職員・9月入学者定期健康診断)
10	12	(秋季球技大会)		
11	中旬	体育施設の使用割振(冬期)	14	第一学年入試(推薦)救護
	中旬	屋外体育施設の冬準備(ネット降ろし等)		
	17	(市内3大学球技大会)		
	30	屋内プール閉鎖		
12			10~11	第37回全国メンタルヘルス研究会(九州大学)
			16	AED講習会
1			16~17	大学入試センター試験救護
2			25	第1学年入試(一般)救護
3			7・11	(放射線・X線業務従事者の特別健康診断)

()は体育・保健センターが直接関与しない行事

2. 保健部門管理報告

- 定期健康診断
- 応急処置状況
- 健康相談
- 心理相談
- 健康診断証明書発行数
- 経年変化
- 医療法医療安全管理義務化に伴う医療安全管理対策指針による自主管理点検票

平成27年度定期健康診断実施状況

平成27年6月23 日現在

実施日 平成27年5月13 日(水)～15日(金)

受診者数

<全体>

種別	区分	対象者数	受診者数			
			聴打診等 (受診率)		X線撮影 (受診率)	
学生合計		2415	2196	90.9	2198	91.0

<在籍別>

種別	区分	対象者数	受診者数			
			聴打診等 (受診率)		X線撮影 (受診率)	
学 部	1	104	101	97.1	103	99.0
	2	128	112	87.5	112	87.5
	3	523	511	97.7	511	97.7
	4	531	502	94.5	499	94.0
	計	1286	1226	95.3	1225	95.3
修 士	1	445	440	98.9	440	98.9
	2	443	393	88.7	395	89.2
	計	888	833	93.8	835	94.0
一貫性博士		9	8	88.9	8	88.9
博 士	1	55	45	81.8	45	81.8
	2	45	31	68.9	31	68.9
	3	78	35	44.9	36	46.2
	計	178	111	62.4	112	62.9
専 門 職	1	12	0	0.0	0	0.0
	2	18	0	0.0	0	0.0
非正規生		24	18	75.0	18	75.0
合 計		2415*	2196	90.9	2198	91.1

*学生現員数一覧(H27.5.1現在)の2391人に非正規生を加えた数

*外部医療機関で健康診断を受診した者(M2～10名)も含む。

平成27年度定期健康診断結果(学年別)

○身長・体重・腹囲測定の結果

学年	対象者数	受検者数	受検率	≥腹囲 (85/90)(人)	腹囲(%)	≥BMI25 (人)	BMI(%)
B1	104	103	99.0	11	10.7	10	9.7
B2	128	112	87.5	4	3.6	15	13.4
B3	523	511	97.7	73	14.3	77	15.1
B4	531	503	94.7	86	17.1	81	16.1
M1	445	440	98.9	80	18.2	74	16.8
M2	443	395	89.2	81	20.5	84	21.3
イノベ1	9	8	88.9	0	0.0	0	0.0
D1	55	45	81.8	5	11.1	3	6.7
D2	45	31	68.9	8	25.8	2	6.5
D3	78	36	46.2	15	41.7	13	36.1
専門1	12	0	0	0	0	0	0
専門2	18	0	0	0	0	0	0
非正規生	24	18	75.0	0	0.0	6	33.3
計	2415	2202	91.2	363	16.5	365	16.6

○視力検査の結果

学年	対象者数	受検者数	受検率
B1	104	103	99.0
B2	128	112	87.5
B3	523	511	97.7
B4	531	503	94.7
M1	445	440	98.9
M2	443	395	89.2
イノベ1	9	8	88.9
D1	55	45	81.8
D2	45	31	68.9
D3	78	36	46.2
専門1	12	0	0
専門2	18	0	0
非正規生	24	18	75.0
計	2415	2202	91.2

平成27年度定期健康診断結果(学年別)

○尿検査の結果

学年	対象者数	受検者数	受診率	再検査			再検査の結果		
				要再検数	受検数	受検率	異常なし	経過観察	要精検数
B1	104	103	99.0	9	8	89	8	0	0
B2	128	108	84.4	13	10	76.9	10	0	0
B3	523	511	97.7	30	26	86.7	23	3	0
B4	531	502	94.5	48	44	91.7	41	3	0
M1	445	437	98.2	36	33	91.7	28	5	0
M2	443	392	88.5	38	31	81.6	29	2	0
イノベ1	9	8	88.9	1	1	100.0	1	0	0
D1	55	43	78.2	4	2	50	2	0	0
D2	45	30	66.7	1	1	100	1	0	0
D3	78	35	44.9	3	3	100	2	0	1
専門1	12	0	0.0	0	0	0.0	0	0	0
専門2	18	0	0.0	0	0	0.0	0	0	0
非正規生	24	18	75.0	2	1	50	1	0	0
計	2415	2187	90.6	185	160	86.5	146	13	1

○胸部X線間接撮影の結果

学年	対象者数	受検者数	受検率	有所見数	要精検数
B1	104	103	99.0	1	0
B2	128	112	87.5	0	0
B3	523	511	97.7	4	0
B4	531	499	94.0	6	0
M1	445	440	98.9	7	0
M2	443	395	89.2	8	0
イノベ1	9	8	88.9	0	0
D1	55	45	81.8	1	0
D2	45	31	68.9	0	0
D3	78	36	46.2	0	0
専門1	12	0	0	0	0
専門2	18	0	0	0	0
非正規生	24	18	75.0	0	0
計	2415	2198	91.0	27	0

平成27年度定期健康診断結果(学年別)

○内科診察の結果

学年	対象者数	受診者数	受診率	再診察			再診察の結果		
				要再診数	受診数	受診率	異常なし	経過観察	要精検数
B1	104	101	97.1	0	0	0	0	0	0
B2	128	112	87.5	0	0	0	0	0	0
B3	523	511	97.7	2	2	100	2	0	0
B4	531	502	94.5	3	3	100	3	0	0
M1	445	440	98.9	1	1	100	1	0	0
M2	443	393	88.7	1	1	100	1	0	0
イノベ1	9	8	88.9	1	1	100	1	0	0
D1	55	45	81.8	0	0	0	0	0	0
D2	45	31	68.9	0	0	0	0	0	0
D3	78	35	44.9	0	0	0	0	0	0
専門1	12	0	0	0	0	0	0	0	0
専門2	18	0	0	0	0	0	0	0	0
非正規生	24	18	75.0	0	0	0	0	0	0
計	2415	2196	90.9	8	8	100	8	0	0

○血圧測定の結果

学年	対象者数	受検者数	受診率	再検査			再検査の結果		
				要再検数	受検数	受検率	異常なし	経過観察	要精検数
B1	104	103	99.0	14	14	100.0	14	0	0
B2	128	112	87.5	18	15	83.3	15	0	0
B3	523	511	97.7	92	84	91.3	82	2	0
B4	531	503	94.7	110	98	89.1	97	1	0
M1	445	440	98.9	99	96	97.0	92	4	0
M2	443	395	89.2	105	94	89.5	87	7	0
イノベ1	9	8	88.9	3	3	100.0	3	0	0
D1	55	45	81.8	5	5	100.0	5	0	0
D2	45	31	68.9	6	6	100.0	6	0	0
D3	78	36	46.2	7	5	71.4	4	1	0
専門1	12	0	0	0	0	0	0	0	0
専門2	18	0	0	0	0	0	0	0	0
非正規生	24	18	75.0	2	1	50.0	1	0	0
計	2415	2202	91.2	461	421	91.3	406	15	0

平成27年度定期健康診断結果 (学生)

平成27年6月23 日現在

○内科診察の結果

	対象者数	受診者数	受診率	再診察			再診察の結果		
				要再診数	受診数	受診率	異常なし	経過観察	要精検数
学生	2415	2196	90.9	8	8	100	8	0	0

○胸部X線間接撮影の結果

	対象者数	受診者数	受診率	有所見数	要精検数
学生	2415	2198	91.0	27	0

○血圧測定の結果

	対象者数	受診者数	受診率	再検査			再検査の結果		
				要再検数	受検数	受検率	異常なし	経過観察	要精検数
学生	2415	2202	91.2	461	421	91.3	406	15	0

○尿検査の結果

	対象者数	受診者数	受診率	再検査			再検査の結果		
				要再検数	受検数	受検率	異常なし	経過観察	要精検数
学生	2415	2187	90.6	185	160	86.5	146	13	1

平成27年9月 18 日現在

実施日 平成27年9月 9日(水)

受診者数

<全体>

分 種 別	区	対象者数	受診者数			
			聴打診等 (受診率)		X線撮影 (受診率)	
学生		41	38	92.7	38	92.7
合計		41	38	92.7	38	92.7

<在籍別>

分 種 別	区	対象者数	受診者数			
			聴打診等 (受診率)		X線撮影 (受診率)	
学 部	1					
	2					
	3	11	11	100	11	100
	4					
	計	11	11	100	11	100
修 士	1	16	16	100	16	100
	2					
	計	16	16	100	16	100
博 士	1	14	11	78.6	11	78.6
	2					
	3					
	計	14	11	78.6	11	78.6
5月未受診 希望学生		0	0	0	0	0
合 計		41	38	92.7	38	92.7

○内科診察の結果

学年	対象者数	受診者数	受診率	再診察			再診察の結果		
				要再診数	受診数	受診率	異常なし	経過観察	要精検数
B3	11	11	100.0	0	0	0	0	0	0
M1	16	16	100.0	0	0	0	0	0	0
D1	14	11	78.6	0	0	0	0	0	0
計	41	38	92.7	0	0	0	0	0	0

○血圧測定の結果

学年	対象者数	受検者数	受診率	再検査			再検査の結果		
				要再検数	受検数	受検率	異常なし	経過観察	要精検数
B3	11	11	100.0	0	0	0.0	0	0	0
M1	16	16	100.0	1	1	100.0	0	0	1
D1	14	11	78.6	0	0	0.0	0	0	0
計	41	38	92.7	1	1	0.0	0	0	1

○身長・体重・腹囲測定の結果

学年	対象者数	受検者数	受検率	≥腹囲 (85/90)(人)	腹囲(%)	≥BMI25 (人)	割合(%)
B3	11	11	100.0	1	9.1	1	9.1
M1	16	16	100.0	5	31.3	5	31.3
D1	14	11	78.6	3	27.3	4	36.4
計	41	38	92.7	9	23.7	10	26.3

○視力検査の結果

学年	対象者数	受検者数	受検率
B3	11	11	100.0
M1	16	16	100.0
D1	14	11	78.6
計	41	38	92.7

○尿検査の結果

学年	対象者数	受検者数	受診率	再検査			再検査の結果		
				要再検数	受検数	受検率	異常なし	経過観察	要精検数
B3	11	11	100.0	0	0	0	0	0	0
M1	16	16	100.0	0	0	0.0	0	0	0
D1	14	11	78.6	0	0	0.0	0	0	0
計	41	38	92.7	0	0	0.0	0	0	0

○ 胸部X線間接撮影の結果

学年	対象者数	受検者数	受検率	有所見数	要精検数
B3	11	11	100.0	0	0
M1	16	16	100.0	0	1
D1	14	11	78.6	0	0
計	41	38	92.7	0	0

平成27年度 応急処置発生状況(学生のみ)

	4月	5月	6月	7月	8月	9月	10月	11月	12月	1月	2月	3月	合計
講義中	5	5	5	3	0	5	4	3	1	0	1	1	33
実験・実習中	1	2	1	1	0	2	1	2	1	0	2	2	15
体育・実技中	1	0	0	1	0	0	0	1	0	0	0	1	4
課外活動中	3	3	6	3	0	7	1	1	0	1	0	2	27
交通事故	1	0	2	2	0	1	0	0	0	1	0	0	7
その他	64	49	50	38	14	44	52	33	28	12	21	31	436
合計	75	59	64	48	14	59	58	40	30	14	24	37	522

平成27年度 発生より処置までの時間(学生のみ)

	4月	5月	6月	7月	8月	9月	10月	11月	12月	1月	2月	3月	合計
30分以内	8	5	2	3	0	6	1	3	2	2	1	3	36
3時間以内	7	5	5	5	0	3	1	2	1	1	1	1	32
12時間以内	4	10	7	4	1	2	4	4	4	0	4	2	46
24時間以内	3	0	3	4	0	4	10	1	3	0	1	5	34
24時間以上	53	39	47	32	13	44	42	30	20	11	17	26	374
合計	75	59	64	48	14	59	58	40	30	14	24	37	522

平成27年度 体育・保健センター疾病者応急処置状況

長岡技術科学大学

	4月			5月			6月			7月			8月			9月			10月			11月			12月			1月			2月			3月			合計			
	学生	職員	計	学生	職員	計	学生	職員	計	学生	職員	計	学生	職員	計	学生	職員	計	学生	職員	計	学生	職員	計	学生	職員	計	学生	職員	計	学生	職員	計	学生	職員	計				
(1) すり傷・切り傷・刺し傷等	4 (0)	0	4 0	4 (1)	2 (1)	6 (1)	7 (0)	0 (0)	7 (0)	4 (2)	0 (2)	4 (0)	0 (0)	1 (0)	1 (0)	5 (0)	1 (0)	6 (0)	3 (1)	0 (1)	3 (0)	3 (0)	0 (0)	0 (0)	0 (0)	1 (0)	0 (0)	1 (0)	0 (0)	0 (0)	0 (0)	5 (0)	0 (0)	5 (0)	36 (4)	4 (0)	40 (4)			
(2) 打撲・捻挫・筋肉痛	13 (2)	2	15 2	9 (2)	0 (2)	9 (2)	11 (0)	1 (0)	12 (0)	7 (1)	0 (1)	7 (1)	3 (1)	0 (1)	3 (1)	9 (0)	1 (0)	10 (0)	2 (0)	0 (0)	2 (1)	3 (1)	0 (0)	3 (0)	4 (0)	0 (0)	4 (1)	3 (1)	0 (1)	3 (1)	5 (1)	0 (1)	5 (1)	1 (0)	0 (0)	1 (0)	70 (9)	4 (0)	74 (9)	
(3) 火傷	1 (0)	0	1 0	2 (0)	0 (0)	2 (0)	0 (0)	0 (0)	0 (0)	0 (0)	0 (1)	0 (1)	1 (0)	0 (1)	1 (0)	1 (0)	0 (0)	1 (0)	1 (0)	0 (0)	0 (0)	0 (0)	0 (0)	0 (0)	0 (0)	1 (0)	0 (0)	1 (0)	0 (0)	0 (0)	0 (0)	0 (0)	0 (0)	0 (0)	0 (0)	7 (1)	0 (0)	7 (1)		
(4) 頭痛・感冒等	37 (5)	6	43 5	27 (3)	1 (3)	28 (3)	21 (2)	2 (2)	23 (2)	22 (3)	4 (3)	26 (3)	5 (1)	1 (1)	6 (1)	33 (8)	2 (8)	35 (8)	40 (8)	4 (8)	44 (8)	28 (3)	2 (3)	30 (3)	17 (2)	6 (2)	23 (2)	4 (3)	7 (3)	11 (3)	14 (3)	2 (3)	16 (3)	22 (0)	4 (0)	26 (0)	270 (41)	41 (0)	311 (41)	
(5) 腹痛・下痢等	3 (0)	0	3 0	4 (0)	0 (0)	4 (0)	4 (0)	1 (0)	5 (0)	7 (3)	0 (3)	7 (3)	0 (0)	2 (0)	2 (0)	2 (1)	1 (1)	3 (1)	2 (0)	1 (0)	3 (0)	2 (0)	0 (0)	2 (0)	2 (0)	0 (0)	2 (1)	0 (1)	2 (1)	3 (1)	2 (1)	5 (1)	1 (0)	1 (0)	2 (0)	32 (6)	8 (0)	40 (6)		
(6) 歯・耳・鼻・咽頭に関する症状	1 (0)	2	3 0	1 (0)	0 (0)	1 (0)	2 (0)	0 (0)	2 (0)	1 (0)	0 (0)	1 (0)	2 (1)	0 (1)	2 (1)	1 (1)	1 (1)	2 (1)	5 (1)	0 (1)	5 (1)	0 (0)	0 (0)	0 (0)	1 (1)	0 (1)	1 (1)	2 (1)	1 (0)	1 (0)	3 (0)	1 (0)	1 (0)	2 (0)	5 (2)	0 (2)	5 (2)	22 (7)	5 (0)	27 (7)
(7) その他	16 (2)	1	17 2	12 (1)	0 (1)	12 (1)	19 (4)	0 (4)	19 (4)	7 (0)	1 (0)	8 (0)	3 (2)	0 (2)	3 (2)	8 (1)	2 (1)	10 (1)	5 (2)	2 (2)	7 (2)	4 (1)	0 (1)	4 (1)	6 (2)	0 (2)	6 (2)	1 (0)	2 (0)	3 (0)	1 (0)	0 (0)	1 (0)	3 (0)	3 (0)	6 (0)	85 (15)	11 (0)	96 (15)	
計	75 (9)	11	86 9	59 (7)	3 (7)	62 (7)	64 (6)	4 (6)	68 (6)	48 (9)	5 (9)	53 (9)	14 (6)	4 (6)	18 (6)	59 (11)	8 (11)	67 (11)	58 (12)	7 (12)	65 (12)	40 (5)	2 (5)	42 (5)	30 (5)	6 (5)	36 (5)	14 (6)	10 (6)	24 (6)	24 (5)	5 (5)	29 (5)	37 (2)	8 (2)	45 (2)	522 (83)	73 (83)	595 (83)	

()内は留学生を内数で示す。

	4月			5月			6月			7月			8月			9月			10月			11月			12月			1月			2月			3月			合計		
	学生	職員	計	学生	職員	計	学生	職員	計	学生	職員	計	学生	職員	計	学生	職員	計	学生	職員	計	学生	職員	計	学生	職員	計	学生	職員	計	学生	職員	計	学生	職員	計			
検査	35 4	5 0	40 (4)	26 (3)		26 (3)	34 (5)	2 (5)	36 (5)	22 (4)	4 (0)	26 (4)	5 (1)	3 (0)	8 (1)	30 (7)	1 (0)	31 (7)	47 (7)	5 (0)	52 (7)	29 (5)	2 (0)	31 (5)	18 (2)	6 (0)	24 (2)	5 (4)	5 (0)	10 (4)	15 (4)	4 (0)	19 (4)	27 (2)	2 (0)	29 (2)	332 (48)	39 (48)	371 (48)
応急手当	9 (1)	1 0	10 (1)	11 (3)	2 (3)	13 (3)	13 (0)	0 (0)	13 (0)	(12) (3)	0 (0)	12 (3)	1 (1)	1 (0)	2 (1)	10 (0)	2 (0)	12 (0)	3 (1)	0 (0)	3 (0)	5 (0)	0 (0)	5 (0)	2 (0)	0 (0)	2 (0)	2 (0)	0 (0)	2 (0)	1 (0)	0 (0)	1 (0)	(5) (0)	0 (0)	5 (0)	80 (9)	6 (9)	86 (9)
健康相談 保健指導	2 (0)	0 0	2 (0)	3 (0)		3 (0)	4 (1)	0 (1)	4 (1)	0 (0)	0 (0)	0 (0)	0 (0)	0 (0)	0 (0)	1 (0)	0 (0)	1 (0)	3 (1)	0 (0)	3 (1)	1 (0)	0 (0)	1 (0)	1 (1)	0 (0)	1 (1)	0 (0)	0 (0)	0 (0)	0 (0)	0 (0)	0 (0)	1 (0)	0 (0)	1 (0)	16 (3)	0 (3)	16 (3)
医師診察	1 (0)	0 0	1 (0)	2 (2)		2 (2)	3 (1)	0 (1)	3 (1)	5 (1)	0 (0)	5 (1)	0 (0)	0 (0)	0 (0)	4 (2)	0 (0)	4 (2)	0 (0)	0 (0)	0 (0)	2 (1)	0 (0)	2 (1)	2 (0)	0 (0)	2 (0)	1 (1)	0 (0)	1 (1)	0 (0)	0 (0)	0 (0)	0 (0)	0 (0)	0 (0)	20 (8)	0 (8)	20 (8)
投薬	47 3	10 0	57 (3)	34 3	1 3	35 (3)	47 (5)	4 (5)	51 (5)	26 (3)	5 (0)	31 (3)	12 (4)	3 (0)	15 (4)	42 (9)	6 (0)	48 (9)	52 (9)	7 (0)	59 (9)	32 (4)	2 (0)	34 (4)	26 (4)	6 (0)	32 (4)	11 (5)	9 (0)	20 (5)	23 (6)	6 (0)	29 (6)	29 (0)	0 (0)	29 (0)	440 (55)	59 (55)	499 (55)
医療機関 紹介・搬送	5 (1)	0 0	5 (1)	5 (0)		5 (0)	3 (0)	0 (0)	3 (0)	4 (2)	0 (0)	4 (2)	1 (0)	0 (0)	1 (0)	0 (0)	0 (0)	0 (0)	0 (0)	0 (0)	0 (0)	0 (0)	0 (0)	0 (0)	1 (0)	1 (0)	0 (0)	1 (0)	1 (0)	0 (0)	0 (0)	0 (0)	0 (0)	0 (0)	0 (0)	20 (3)	2 (3)	22 (3)	
ベッド休養	6 (0)	0 0	6 (0)	3 (0)		3 (0)	1 (0)	0 (0)	1 (0)	1 (0)	0 (0)	1 (0)	0 (0)	0 (0)	0 (0)	2 (0)	0 (0)	2 (0)	0 (0)	0 (0)	0 (0)	0 (0)	0 (0)	0 (0)	0 (0)	0 (0)	0 (0)	0 (0)	0 (0)	0 (0)	0 (0)	0 (0)	0 (0)	0 (0)	0 (0)	13 (0)	0 (0)	13 (0)	
その他	0 (0)	0 0	0 (0)	1 (0)		1 (0)	0 (0)	0 (0)	0 (0)	0 (0)	0 (0)	0 (0)	0 (0)	0 (0)	0 (0)	0 (0)	0 (0)	0 (0)	0 (0)	0 (0)	0 (0)	0 (0)	0 (0)	0 (0)	0 (0)	0 (0)	0 (0)	0 (0)	0 (0)	0 (0)	0 (0)	0 (0)	0 (0)	0 (0)	1 (0)	0 (0)	1 (0)		

平成27年度健康相談者数

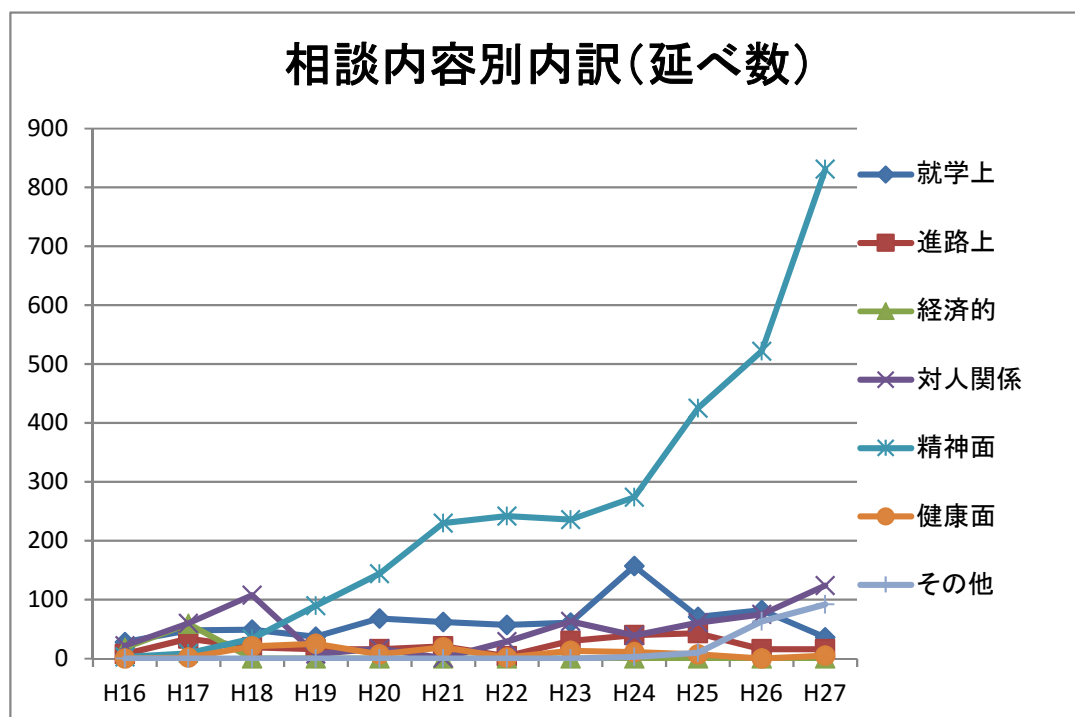
右記のうち非常 勤学校医の診察 数			学部生		大学院生		学生	教職員	合 計	累 計	医療機関紹介数				
			日本人学生	留学生	日本人学生	留学生					学部生	大学院生	教職員	計	
木村	森田														
6	0	4月	4	2	3	3	12	1	13	13	0	0	0	0	
0	0	5月	5	2	2	2	11	1	12	25	0	0	0	0	
4	0	6月	12	0	1	3	16	1	17	42	1	2	0	3	
2	0	7月	7	1	2	5	15	2	17	59	2	2	1	5	
1	0	8月	1	1	0	0	2	1	3	62	0	0	1	1	
8	0	9月	5	2	1	2	10	0	10	72	0	0	0	0	
1	0	10月	7	1	1	1	10	3	13	85	0	0	1	1	
3	0	11月	3	0	1	3	7	0	7	92	0	0	0	0	
1	0	12月	2	0	1	0	3	3	6	98	0	0	0	0	
4	0	1月	2	2	2	1	7	1	8	106	2	0	0	2	
4	0	2月	1	0	2	2	5	2	7	113	0	0	0	0	
4	0	3月	3	1	2	2	8	1	9	122	1	0	1	2	
38	0	計	52	12	18	24	106	16	122		6	4	4	14	

カウンセリング相談内容等別内訳経年表(延べ数)

	H16	H17	H18	H19	H20	H21	H22	H23	H24	H25	H26	H27	
学生	就学上	28	48	49	37	68	62	57	61	157	71	82	36
	進路上	8	34	19	16	16	21	4	30	40	43	16	16
	経済的	18	59	0	0	0	0	0	0	0	0	0	0
	対人関係	22	60	108	8	17	1	29	63	39	61	75	124
	精神面	3	9	34	90	144	230	242	236	274	425	522	831
	健康面	0	2	21	25	7	19	2	13	11	7	0	5
	その他	0	0	0	0	0	0	0	0	3	10	63	92
	小計	79	212	231	176	252	333	334	403	524	617	758	1104
教職員	0	0	0	0	0	0	0	0	58	68	54	89	
保護者	0	0	0	0	0	0	0	0	24	28	23	49	
コンサルテーション	0	0	0	0	0	0	0	0	43	36	56	125	
その他	10	12	27	0	20	5	2	53	-	5	3	2	
総計	89	224	258	176	272	338	336	456	649	754	894	1369	

※H24年度から「教職員・保護者・コンサルテーション・その他」を別途計上している。
H23年度までは「学生」の内訳に「教職員・保護者・コンサルテーション・その他」が含まれた人数である。

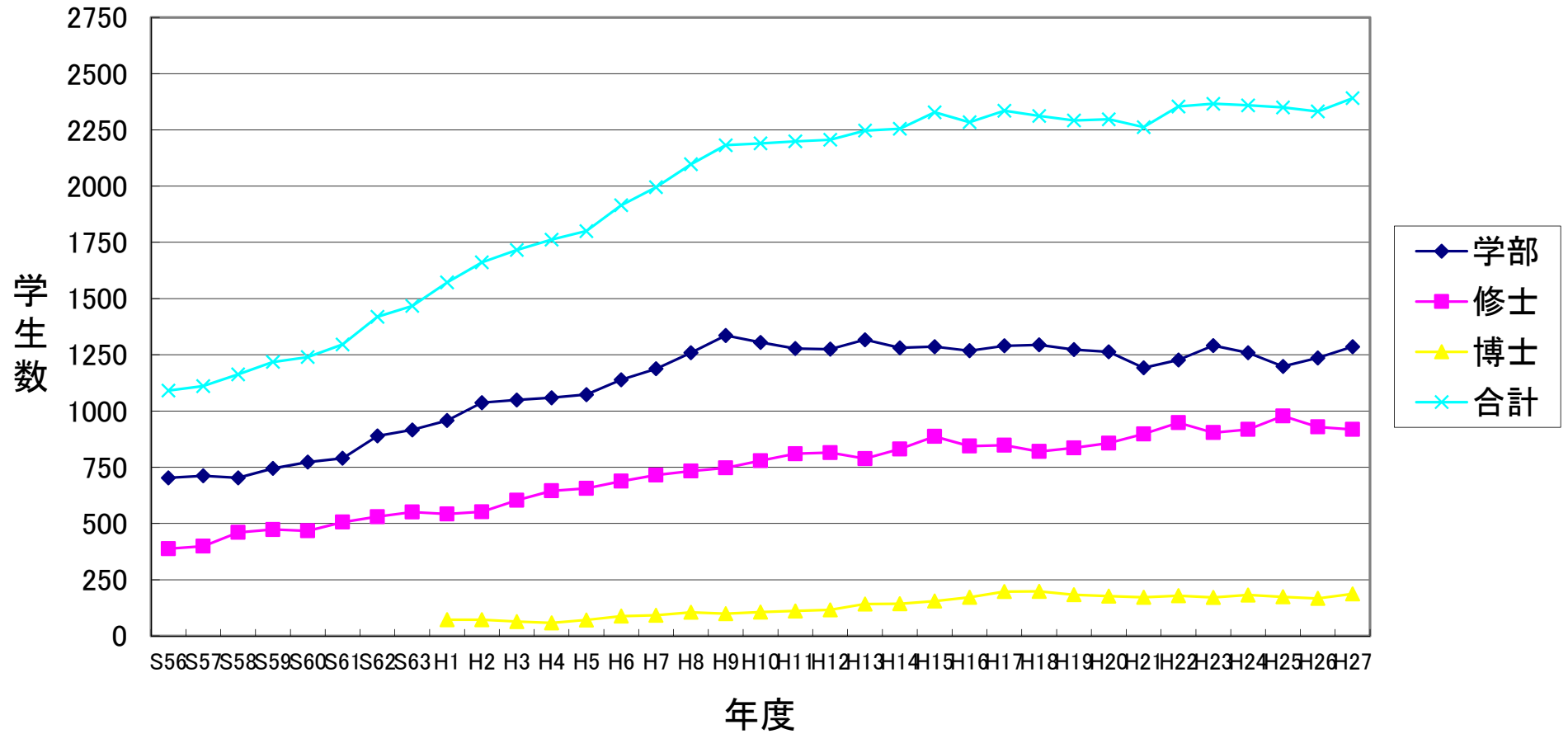
※H25年度からその他は心理検査を計上している。



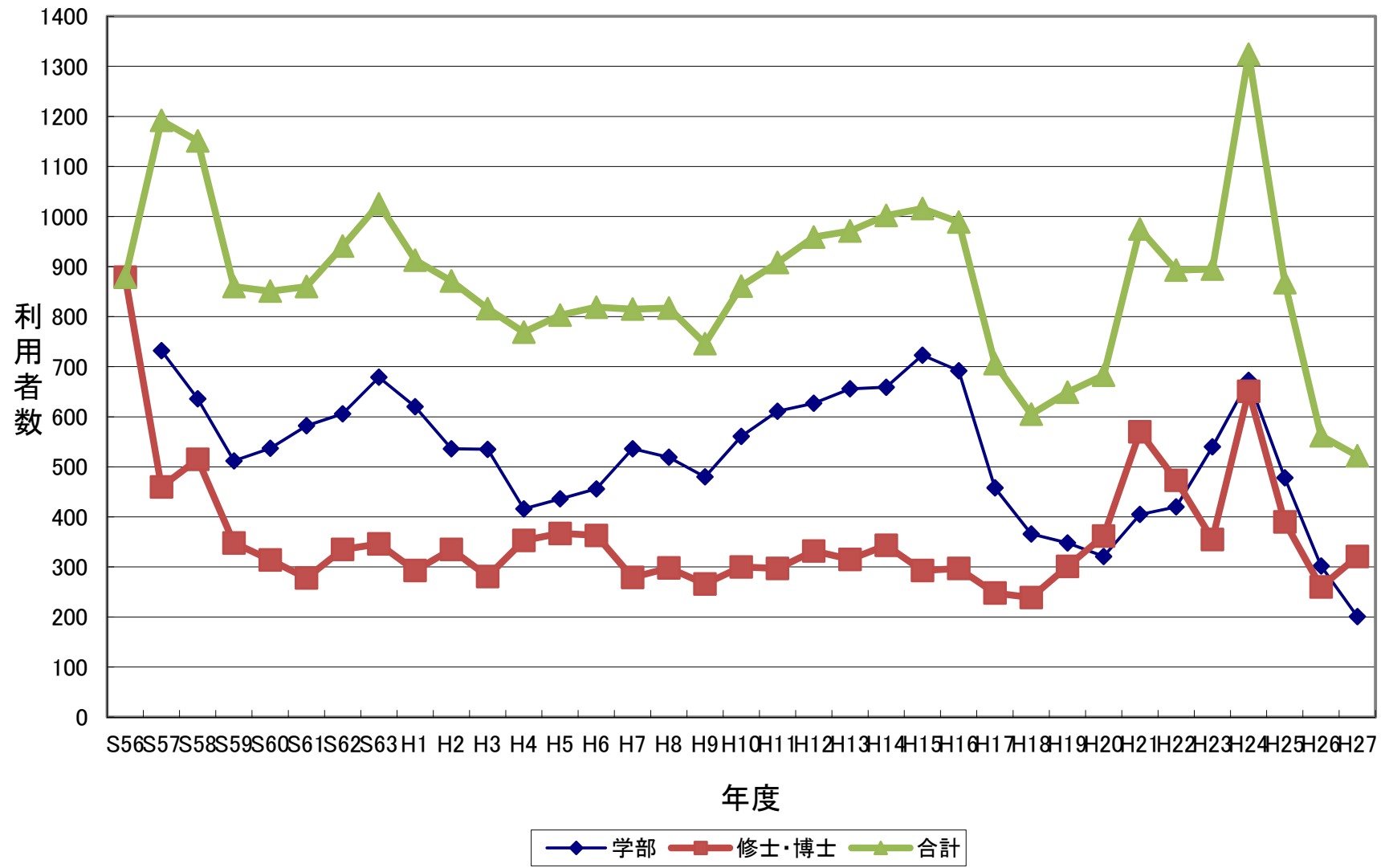
平成27年度健康診断証明書発行数

	学 部	大 学 院	合 計	累 計
4月	65	294	359	359
5月	211	972	1183	1542
6月	31	128	159	1701
7月	30	198	228	1929
8月	25	71	96	2025
9月	18	53	71	2096
10月	13	15	28	2124
11月	14	12	26	2150
12月	2	8	10	2160
1月	2	6	8	2168
2月	8	10	18	2186
3月	43	286	329	2515
計	462	2053	2515	

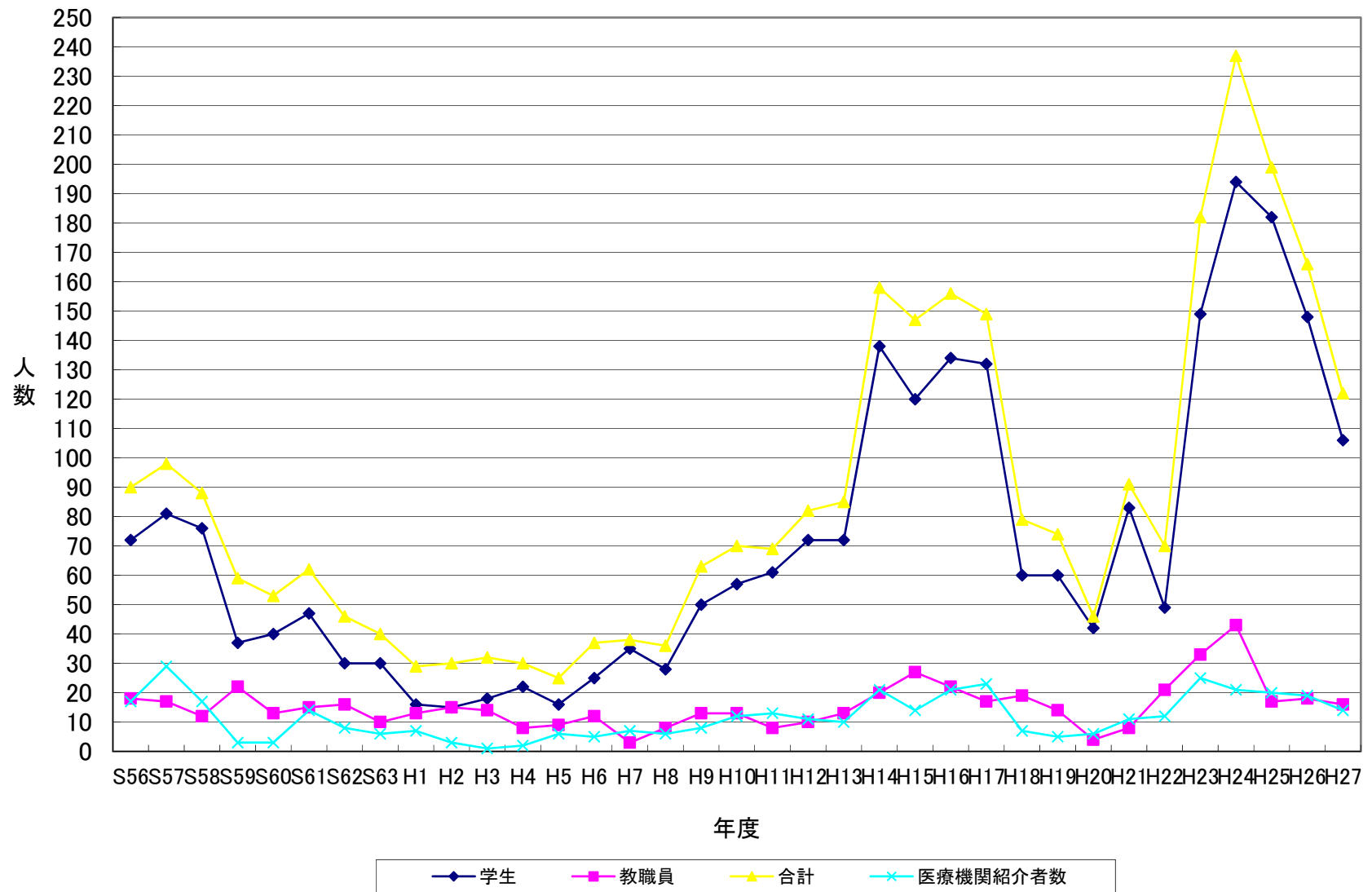
長岡技術科学大学 学生数



年度別応急処置状況



年度別健康相談者数



診療所自主管理点検票

(H27年度分)

貴院の管理運営等について、半年に1回ほど自己点検を行ってください。 (点検年度・点検月日とともに、点検結果欄には、適なら[○]、不適なら[×]、貴院に該当しない項目は斜線を記入ください。) [×]の付いた項目については、直ちに改善措置をお願いします。 なお、今後、立入検査時に実施状況を確認させていただきます。		点検日	点検日
点 検 項 目		9/30	3/31
項目	確認事項	点検結果	点検結果
広告	道路に面した場所等広く一般に確認できる看板等に広告規制に違反する項目はないか	/	/
院内掲示	入口、受付又は待合室付近の見やすい場所に掲示しているか	○	○
	定められた項目を掲示しているか ①管理者の氏名②診療に従事する医師又は歯科医師名③医師又は歯科医師の診療日及び時間	○	○
医療法の手続き (変更等があった場合は、保健所への手続きが必要です。)	保健所に届出等を行った事項に対し、(以下同じ。) 開設(管理)者の住所・氏名に変更はないか	○	○
	施設名・所在地に変更はないか	○	○
	診療科名に変更はないか	○	○
	診療日・診療時間に変更はないか	○	○
	用途変更も含め、施設の変更はないか	○	○
患者入院状況	各病室に定員を超えた患者を入院させていないか	/	/
	病室でない場所(処置室、予備室等)に入院させていないか	/	/
医療従事者資格	採用時に免許証原本の提示を求め、確認のうえ免許証写しの保存等を行っているか	○	○
職員の健康管理	定期的に従事者全員の健康診断が行われているか。また、検査項目がすべて行われているか	○	○
	健康診断個人票を作成し、5年間保存しているか	○	○
診療録	診療録に必要な事項が記載されているか	○	○
	・診療を受けた者の住所、氏名、性別、年齢	○	○
	・病名、主要症状	○	○
	・診療方法(処方及び処置)	○	○
	・診療の年月日	○	○
	過去5年間の診療録が保存されているか	○	○
放射線管理	診療した医師の署名があるか(非常勤も含め医師が2名以上いる場合)	○	○
	エックス線診療室等である旨を示す標識があるか	/	/
	管理区域である旨の表示があるか	/	/
	放射線障害防止に必要な注意事項(患者用・従事者用)を掲示しているか	/	/
	使用中の表示があるか(ランプが点くか)	/	/
	漏洩線量測定を6か月に1回以上実施し、結果を5年間保存しているか	/	/
	医師・診療放射線技師・診療エックス線技師以外のものが放射線を照射していないか (医師立会い・指示のもとといえども看護師・歯科衛生士も含み無資格者はが操作ボタンを押すことはできない。)	/	/
	保健所に届出を行っているエックス線装置に変更はないか	/	/
医薬品の取扱	毒薬又は劇薬を他の薬剤と区別して保管しているか	/	/
	毒薬は専用の鍵のかかる場所で保管しているか	/	/
	毒薬は黒地に白枠、白字をもってその品名及び「毒」の文字の記載、劇薬については、白地に赤枠、赤字をもってその品名及び「劇」の文字を記載しているか	/	/
	毒薬の受払い簿を作成し、定期的に数量を確認する等適正に保管管理しているか	/	/
	医薬品を他の薬品と区別して保管しているか	○	○
	医薬品及びその容器が清潔に保たれているか	○	○
	医薬品の数量、使用期限及び破損の有無等を確認しているか	○	○
	要冷所保存医薬品等の保管は適正になされているか	○	○
	冷蔵庫内は薬品専用としているか(食品等が混在していないか)	○	○
	調剤所	調剤所は清潔に保たれているか	/

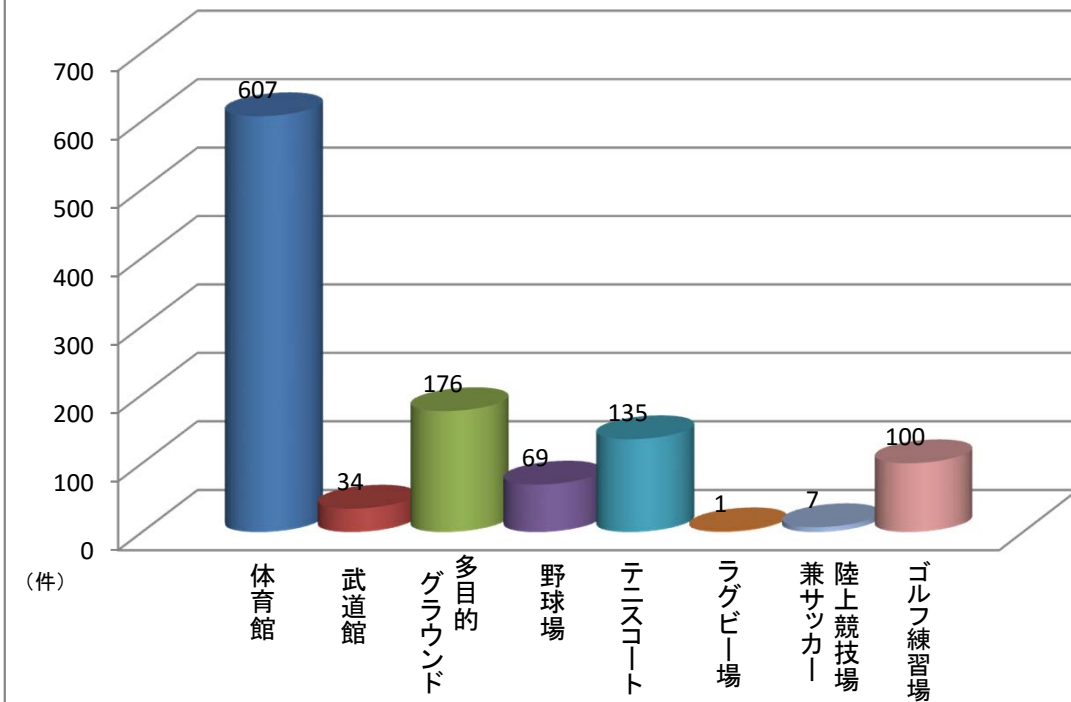
項目		確認事項	点検結果	点検結果
医薬品の取扱	麻薬	麻薬取扱免許証を所持した麻薬施用者または麻薬管理者がいるか	/	/
		麻薬は、麻薬以外の医薬品(覚せい剤を除く)と区別し、鍵をかけた堅固な設備に貯蔵しているか	/	/
		麻薬管理者は麻薬診療施設に麻薬管理帳簿を備え2年間保存しているか	/	/
医薬品の取扱	麻薬	帳簿は、品名、剤型、濃度別に口座を設けているか	/	/
		帳簿には、必要事項が記載されているか	/	/
		・譲り受けた麻薬の品名、数量、その年月日(購入先麻薬卸売業者の氏名又は名称及び製品番号を備考欄記載)	/	/
		・廃棄した麻薬の品名、数量、その年月日	/	/
		・譲り渡した麻薬(使用のため交付したリン酸コデイン、リン酸ジヒドロコデイン、塩酸エチルモルヒネを除く)の品名、数量、その年月日	/	/
		・施用した麻薬(リン酸コデイン、リン酸ジヒドロコデイン、塩酸エチルモルヒネを除く)の品名、数量、その年月日	/	/
	・事故届を提出した場合には、届出た麻薬の品名、数量、事故発生年月日、届出年月日(備考欄記載)	/	/	
	向精神薬	向精神薬(ソセゴン、レパン、リタリン、ペンタジン、ロヒプノール、ラボナ、イソミタール、サイレース)は鍵をかけ保管しているか	/	/
		容器等に「(向)」等適正な表示がなされているか	/	/
		譲渡、譲受、廃棄の記録をし、その記録を2年間保存しているか	/	/
	毒物又は劇物	劇物・毒物は他のものと区別して鍵のかかる専用の保管庫に保管しているか	/	/
		毒物又は劇物の容器及び被包に、「医薬用外」の文字及び毒物については赤地に白字をもって「毒物」の文字、劇物については白地に赤字をもって「劇物」の文字を表示しているか	/	/
劇物・毒物を陳列・保管する場所には、「医薬用外劇物」、「医薬用外毒物」の文字を表示しているか		/	/	
感染性廃棄物	感染性廃棄物の収納容器にバイオハザードマーク又は表示(「感染性廃棄物」の旨、及び性状「液状又は泥状」、「固形状」、「鋭利なもの」の別)があるか	○	○	
	収納されている廃棄物と容器のバイオハザードマークの色又は表示が適正か(赤色・・・「液状又は泥状(血液等)」、橙色・・・「固形状(血液付着のガーゼ等)」、黄色・・・「鋭利なもの(注射針・メス・破損したアンプル・バイアル等ガラス製器材)」)	○	○	
	注射針のリキャップは行わないようにしているか	○	○	
	委託しようとする感染性廃棄物が事業の範囲に含まれているか	○	○	
	委託業者は都道府県知事から収集運搬又は処分の業の許可を受けた者であるか	○	○	
	委託契約書があり、契約書に不備は無く、許可証の写しが添付されているか	○	○	
	マニフェストを交付しているか	○	○	
	適切に処理されたことが返送されたマニフェストの写し(B2、D、E票)によりを照合確認し、A票の照合確認欄に確認した年月日を記載しているか	○	○	
	マニフェストの返送を受けた日から5年間保存しているか	○	○	
院内感染対策	アルコール製剤による擦式消毒または石鹼と流水による手洗いが行われているか(洗面器を使用した手指消毒は不確実な消毒法のため行わないこと)	○	○	
	ディスプレイのペーパータオルを使用しているか ペーパータオルの設置は、手指からのしずく等による汚染防止が図られているか	○	○	
	使い捨て手袋を着用してケアする前後も手指の消毒は行っているか	○	○	
防火防災	非常口付近はスムーズに通れる状態であるか	○	○	
	消火設備(消火器、屋内消火栓、スプリンクラー、屋外消火栓等)があるか	○	○	
医療安全管理体制	■「医療安全管理指針」の策定と指針に基づく対策が実施されているか	○	○	
	■「院内感染対策指針・マニュアル」の策定と指針等に基づく対策が実施されているか(H19.6.30まで経過措置あり)	○	○	
	■「医薬品業務手順書」の策定と手順書も基づく業務が実施されているか(H19.6.30まで経過措置あり)	○	○	
	■「医療機器保守点検計画」の作成と計画に基づく業務が実施されているか(H19.6.30まで経過措置あり)	○	○	

3. 体育部門報告

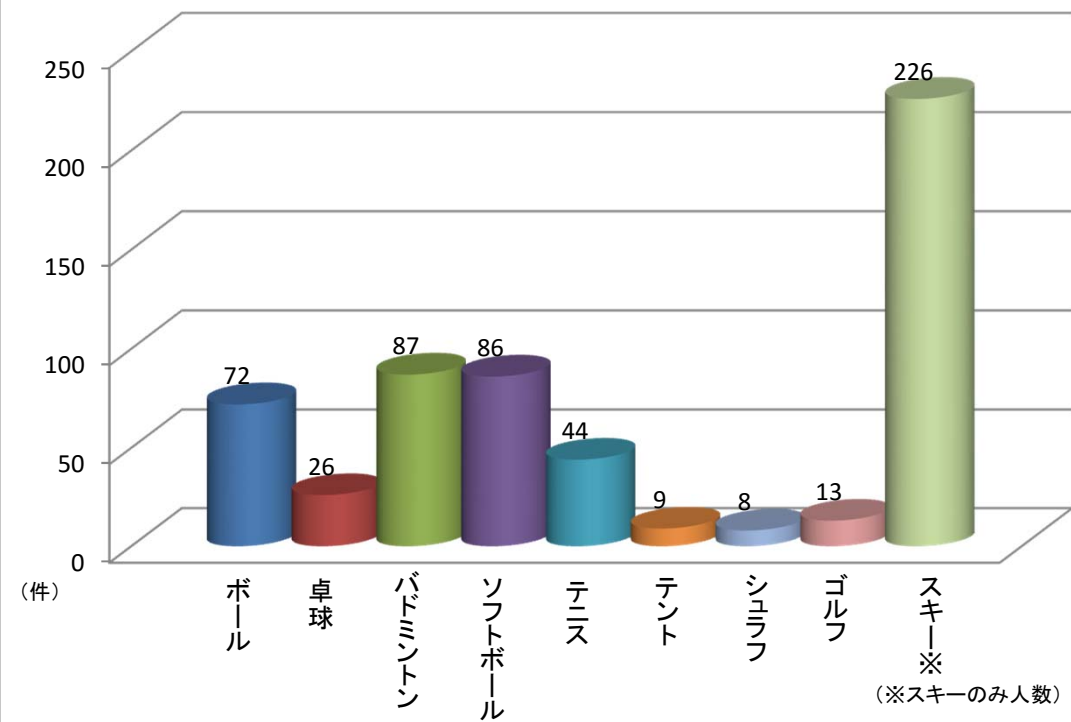
➤ 施設利用状況

➤ 物品貸出状況

平成27年度 体育施設使用許可件数



平成27年度 体育物品貸出件数



4. 資料

- 4月5日 センター案内、学生相談室案内(H28年度入学式配付資料)
- 7月1日～8月31日 熱中症対策
- 7月1日 新潟県警による薬物対策講演会
- 11月4日 教職員向け平成27年度学メンタルヘルス講演会
- 11月11日 平成27年度学生指導研修会
- 11月12日～26日 タバコバスターズ
- 水泳教室募集ポスター（春季、夏季、秋季）
- 体育・保健センター digital signage

3. 定期健康診断

- 定期健康診断は毎年4月に学校保健安全法に基づいて全学生を対象に行っていますので、必ず受診してください。（胸部X線撮影、内科診察、身体計測、血圧測定、尿検査等）
- 就職時または大学院進学時に必要な健康診断証明書は、この定期健康診断を受診していないと発行できません。

健康診断証明書の発行について

4月の定期健康診断を受けている場合、健康診断証明書を発行します。下記の証明書自動発行機をご利用ください。

○発行開始月 7月1日から（予定）

○学務課・学生支援課前待合室 平日8:30~18:00

○図書館2階入館ゲート手前 4:00~翌3:00



健康診断では**学生証が受診に必要**ですので忘れないようにして下さい。

体育・保健センタースタッフ



三宅 仁 教授、センター長
（保健管理担当、学校医、産業医、
ハラスメント総括相談員、
情報・経営システム工学専攻
生活福祉支援情報工学講座、9822）



塩野谷 明 教授
（体育担当、情報・経営システム工学
専攻 生活福祉支援情報工学講座、
9823）



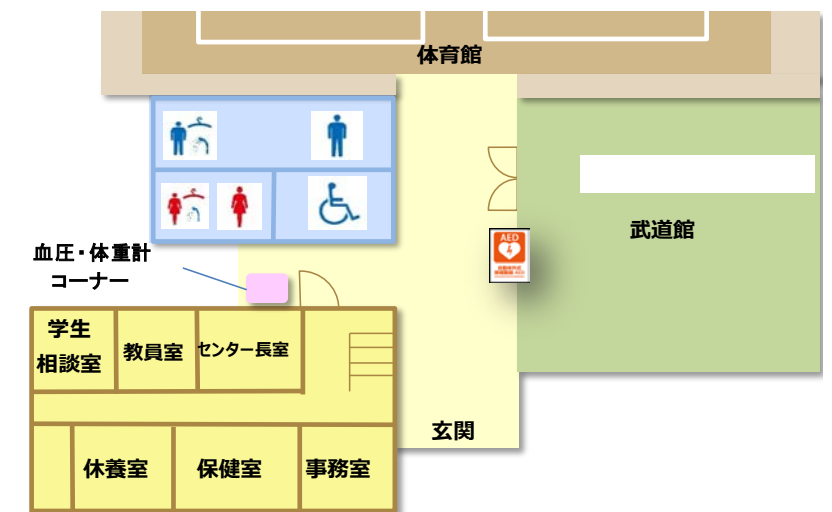
大岡 美穂 保健師（9824）
（ハラスメント相談員）



安野 和子 事務補佐員（9821）

木村 嶺子 非常勤学校医（内科医）
（ハラスメント相談員）
青木 庸子 非常勤学校医（精神科医）
（5月～）（ハラスメント相談員）
三浦 かおり 非常勤カウンセラー
（ハラスメント相談員）
渡邊 直司 非常勤カウンセラー
（ハラスメント相談員）
永井 洋子 非常勤カウンセラー
（ハラスメント相談員）

体育・保健センター案内 2016



体育・保健センター

TEL : 0258-47-9824 内線 9824
E-mail : hcc@melabo.nagaokaut.ac.jp
URL : <http://hcc.nagaokaut.ac.jp/>

体育・保健センターでは自ら健康であり体力を高めるため、諸々の体育施設を整えるとともに積極的にスポーツを奨励し、体育活動に関し指導、助言を行っています。

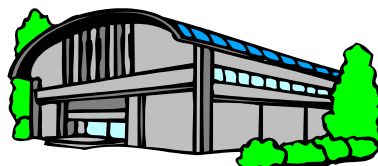
また、学生、教職員の健康管理のため、応急処置、健康診断、健康相談等の業務を行っています。

自ら積極的にスポーツや体力測定を行い、「健康や体力の重要性」を肌で感得し、また、正課体育で学習した成果を課外スポーツの発展に結びつけ、大学生活をさらに有意義なものにするとともに、スポーツを生涯にわたって実施する習慣を身につけましょう。

大いに体育・保健センターを利用して下さい。

1. 施設の概要

- 体育施設：体育館、武道館、トレーニングルーム、屋内プール、陸上競技場（兼サッカー場）、野球場、ラグビー場、テニスコート、多目的グラウンド、ゴルフ練習場
- 保健施設：保健室、休養室、学生相談室



2. 体育・保健センターの利用

(1) 体育施設

平日の昼休みは屋内プールとゴルフ練習場を除き、どの施設も自由に利用いただけます。

トレーニングルーム [利用時間 8:30~21:00]

入退室時に使用者名簿に記入してご利用ください。休日に利用したい場合は、入館暗証番号を毎週金曜日に窓口へお尋ねください。

体育館・武道館 [利用時間 8:30~21:00]

『体育施設予約システム』で利用日の2週間前から3日前までに予約申請してください。

平日の昼休み(12:00~13:00)とサークル使用時間(16:00~21:00)の予約はできません。

野球場・多目的グラウンド [利用時間 6:30~19:00]

ラグビー場・テニスコート 陸上競技場(兼サッカー場) [利用時間 8:30~19:00]

『体育施設予約システム』で利用日の2週間前から3日前までに予約申請してください。

冬期間は閉鎖します。

ゴルフ練習場 [利用時間 8:30~19:00]

利用日の3日前までに窓口へ予約申請してください。利用当日又は前日に練習場と器具庫の鍵を貸出します。

冬期間は閉鎖します。

屋内プール [期間により利用時間が異なります]

入退館時に使用者名簿に記入してご利用ください。

利用時間・開館日の詳細はプール入り口の掲示をご覧ください。冬期間は閉館します。

予約受付・お問合せ窓口 [体育・保健センター事務局]

開室時間：月曜日～金曜日(祝日を除く)

9:15~12:00, 13:00~16:15

☆詳細は体育・保健センターHPまたは大学HPの体育施設のページをご覧ください。



(2) 保健施設

☆保健室

学内での外傷、急病などの不慮の疾患に対して医師及び保健師が応急処置を行います。また、毎週水曜日又は木曜日の午後に医師による健康相談を行っています。診断並びに健康相談の結果、応急処置で治療できない外傷及び治療を要すると認められた場合には、専

門の病院を紹介しています。(この場合の診療費は個人負担となりますので、保険証を持参して下さい。)

なお、時間外及び休館時におけるけがや病気で救急病院に行くまでに至らないものに対処するため、エネルギーセンターに「救急箱」を設置してあります。

また、各種健康測定器具(全自動身長体重計、全自動血圧計、体内脂肪計等)が備えてありますので、健康状態を知る参考にして下さい。

☆休養室

身体の不調などで休養をとりたい時は、ベッドが用意してありますので、利用してください。

☆学生相談室

学生生活における様々な心理的問題の相談場所として学生相談室があります。毎日専門家によるカウンセリングにに応じています。(学生相談室案内参照)また、定期の相談日以外でも可能な限り相談に応じますので、身体等に異常が生じたり、悩みごと等がある時は、いつでも気軽に申し出て下さい。相談内容については秘密を守ります。



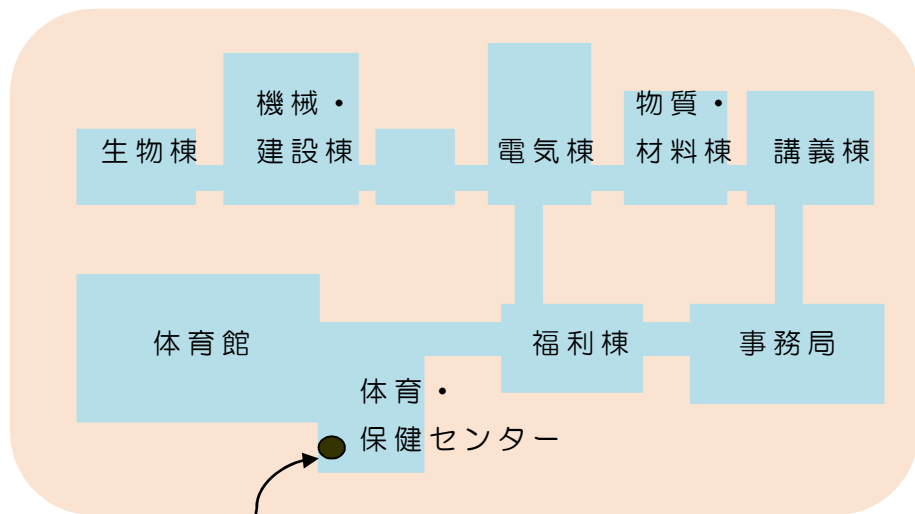
*利用時間等について
月～金曜日

◇ 健康相談……………9:00~17:00
(随時受け付けます)

◇ カウンセリング……………9:00~17:00
予約受付

◇ 応急処置等……………8:30~17:00

● 学生相談室の場所



学生相談室



学生相談に関する案内

URL : <http://hcc.nagaokaut.ac.jp/counseling.html>

学生相談室案内 2016

有意義な学生生活を送るために



小さなことから相談してみよう・・・



学生相談室

〒940-2188 新潟県長岡市上富岡町 1603-1

TEL : 0258-47-9824

E-mail : hcc@melabo.nagaokaut.ac.jp

● 学生相談室とは・・・

学生相談室は、授業や研究、課外活動、その他学生生活全般にわたる様々な心理的問題について相談を常時受けています。

大学生活の中で生じる悩みや課題は、自分自身について考えるよい機会ともなります。カウンセラーからアドバイスをを受けたり、気持ちを話して整理することで、問題解決の糸口を自ら見つけ出していく場所でもあります。

学生相談室は、皆さんがより有意義な学生生活を送ることができるように活動しています。相談内容については、プライバシーの保護を厳守していますので、小さな悩みごとでも気軽にご利用ください。

● 主な活動

- 学生生活に関する心理的な相談
- 教職員からの相談・コンサルテーション
- 保護者からの相談
- 心理・精神保健に関する情報提供
- 障害支援に関する相談（障がい学生支援室）



相談内容の秘密は厳守します。

● 開室日

月曜日 9時～17時	三浦かおり（臨床心理士）
火曜日 〃	永井洋子（臨床心理士）
水曜日 〃	三浦かおり（臨床心理士）
木曜日 〃	渡邊直司（臨床心理士）
金曜日 〃	三浦かおり・永井洋子（臨床心理士）
月2回程度	青木庸子（学校医 精神科医）

* 英語・スペイン語での相談も可能です。

● 相談スタッフ



- 常勤の学校医 1名
- 非常勤の医師（精神科医） 1名
- 非常勤のカウンセラー（臨床心理士） 3名

● 利用方法

相談は、予約制となっています。

時間が空いていれば対応しますが、事前に直接来室するか、電話またはメールにて下記に申し込んでください。

体育・保健センター 保健室

月曜日～金曜日 9時～17時

（昼休み12～13時）

TEL 0258-47-9824 内線 9824

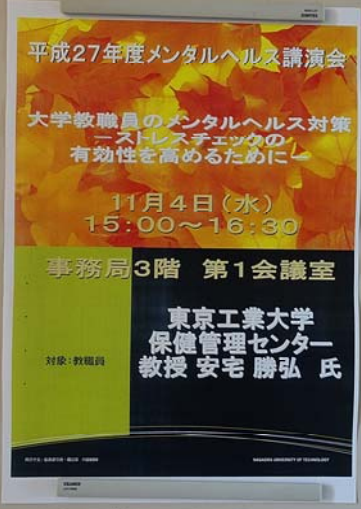
E-mail: hcc@melabo.nagaokaut.ac.jp

【平成27年 WBGT測定記録表】午前11時測定

日付	(曜日)	天気	相対湿度	室外日向値	室外日陰	室内	レベル
			RH(%)	(°C)	(°C)	(°C)	
7月1日	水	雨	78.6	999	19.5	20.4	0
7月2日	木	曇り	54.8	24.9	23	23.1	1
7月3日	金	曇り	52.4	24.6	22.4	22.8	1
7月6日	月	曇り	68.2	22.4	21.6	22.1	1
7月7日	火	晴れ	58.6	27.1	23.3	23	2
7月8日	水	曇り	74.4	24.4	24.3	24.9	1
7月9日	木	曇り	77.2	24.3	22.9	22.8	1
7月10日	金	晴れ	52.9	28.4	24	24.6	3
7月13日	月	晴れ	44.7	33.4	30.1	27.6	4
7月14日	火	晴れ	56.1	29.9	27	28.1	3
7月15日	水	晴れ	51.3	30.5	27.3	27.5	3
7月16日	木	曇り	85.5	25.1	24.6	24.6	2
7月17日	金	雨	81.9	999	26.2	26.4	2
7月21日	火	晴れ	47.1	32.7	29.7	28.6	4
7月22日	水	晴れ	32.8	32.6	28.2	28.2	4
7月23日	木	雨	81.6	999	24.6	25.6	2
7月24日	金	曇り	82	27.5	26.6	26.5	2
7月27日	月	晴れ	34.6	31.2	27	28.2	4
7月28日	火	曇り	87.4	25	25.1	25.3	2
7月29日	水	曇り	75.2	27.9	27.1	27.2	2
7月30日	木	曇り	77.7	27.3	27.2	26.4	2
7月31日	金	晴れ	57.5	32.4	29.4	28.7	4
8月3日	月	晴れ	53.7	32.1	28.9	28.3	4
8月4日	火	晴れ	52.3	32	29.6	28.6	4
8月5日	水	晴れ	47.2	31.8	28.6	28.8	4
8月6日	木	晴れ	49.4	32.6	29.2	29.4	4
8月7日	金	晴れ	47.1	32.8	29	29.2	4
8月10日	月	晴れ	51	32	28.3	28.1	4
8月17日	月	雨	79.7	999	23.8	24.6	1
8月18日	火	晴れ	71.8	25.9	25.1	26.2	2
8月19日	水	晴れ	57.2	25.9	23.6	24.6	2
8月20日	木	晴れ	70.1	25.3	23.7	23.7	2
8月21日	金	小雨	83.3	24	23.7	24.1	1
8月24日	月	晴れ	52.9	27.9	24.6	25.6	2
8月25日	火	晴れ	49.2	27.6	25.1	25.1	2
8月26日	水	晴れ	44.8	26.8	25.8	24.5	2
8月27日	木	曇り	59.7	24.6	23.3	24.2	1
8月28日	金	晴れ	53.1	29.5	25.2	25.8	3
8月31日	月	曇り	83.1	24.7	23.5	23.6	1







平成27年度 学生指導研究会

11月11日(水)
15:00~16:30

◇場所
マルチメディアシステムセンター

◇対象
学生指導担当教職員

◇講義
演題 障害者差別解消法施行に当たっての合理的配慮の考え方
講師 新潟大学教育学部 特別支援教育専修 教授 長澤 正樹 氏

◇報告
学内における個別支援の必要な学生への合理的配慮の事例について
(学生支援課、就職支援室、学生自習用パソコン室・学習サポート室、学生相談室の取組を紹介)

問合せ先
学生支援課学生係 47-9253

2015 11 11



2015 11 11



2015 11 11



2015 11 11



2015 11 11



2015 11 11



長岡技術科学大学 小学生水泳教室

参加者
募集！ '15春

■コース

	上級①コース	上級②コース	中級コース	初級コース
実施曜日	◆週2回コース 月曜日or水曜日 と土曜日	◆週2回コース 火曜日or水曜日 と土曜日	◆週2回コース 火曜日or水曜日 と土曜日 ◆週1回コース 木曜日	◆週2回コース 月曜日or火曜日 と土曜日 ◆週1回コース 木曜日
対象者のめやす	上級②コースの目標をマスターしている	中級コースの目標をマスターしている	初級コースの目標をマスターしている	初心者（水に慣れていない人）
目 標	①平泳ぎ、自由形、背泳ぎの泳力向上を目指します ②25m、50m単位で練習し、スタート・ターン、バタフライの習得を目指します ③立ち泳ぎを習得します	①クロールで25mを30秒以内で泳げる ②ビート板バタ足で25mを40秒以内で泳げる ③背泳ぎで25m泳げる ④平泳ぎを習得します	①ビート板バタ足で楽に25m進める ②クロールの呼吸とかき方をマスターし、25mを楽に泳げる ③背浮きバタ足で25m泳げる ④平泳ぎ脚(蛙足)で楽に進める	①水慣れ、顔付け、ポビング（水中で鼻から息をはき、水上で口から息を吸う）、バタ足、面かぶりクロールができる

実施日カレンダー =実施日

	日	月	火	水	木	金	土
4月				1	2	3	4
	5	6	7	8	9	10	11
	12	13	14	15	16	17	18
	19	20	21	22	23	24	25
5月	26	27	28	29	30	1	2
	3	4	5	6	7	8	9
	10	11	12	13	14	15	16
	17	18	19	20	21	22	23
	24	25	26	27	28	29	30
6月	31	1	2	3	4	5	6
	7	8	9	10	11	12	13
	14	15	16	17	18	19	20
	21	22	23	24	25	26	27
7月	28	29	30	1	2	3	4
	5	6	7	8	9	10	11
	12	13	14	15	16	17	18
	19	20	21	22	23	24	25
	26	27	28	29	30	31	

- 時 間 月～木曜日 17:30～18:30
土曜日 9:00～10:00(前半) or 10:15～11:15(後半)
- 会 場 長岡技術科学大学室内プール
- 指導者 大桃正隆コーチ・大桃水江コーチ・斎藤 文コーチ・和田祥子コーチ
- 参加費 週2回コース 15,000円(全20回分)
週1回コース(初・中級のみ) 8,000円(全10回分)
- 募集定員 各コースとも1クラス10～12人程度
- 申込締切 平成27年4月17日(金)(定員になり次第、受付を終了します。)
- 申込方法 参加申込書に記入のうえFAX、TEL、郵送、メール、持参のいずれかでお申込みください。
(のちほど、受け付けた旨の連絡を差し上げます。)

- *初回より、水着・スイムキャップ・ゴーグル・タオルを持参ください。
- *諸事情により、コーチの代替や実施日時を変更する場合があります。
- *コースにつきましては、最初にコーチの方で泳力判定しますので、場合によっては変更になることをお含みおさください。
- *水泳教室と並行して、学生の研究活動も数回行うことと水泳教室の風景写真を広報紙に掲載しますことをご理解ください。

実施曜日

月曜日	火曜日	水曜日	木曜日	土曜(前半)	土曜(後半)
上級①		上級①		上級①	上級①
	上級②	上級② & 中級		上級②	上級②
	中級		中級(週1)	中級	中級
初級	初級		初級(週1)	初級	初級

お申込み&お問い合わせ先

(公財)長岡技術科学大学技術開発教育研究振興会
〒940-2137 長岡市上富岡町1603-1
長岡技術科学大学内

TEL & FAX 0258-46-5455 (直通)

メールアドレス kyokoyam@jcom.nagaokaut.ac.jp

参加申込書

フリガナ 氏名/性別	(男・女)	小学校	小学校	年
参加コース	<input type="checkbox"/> 上級①コース <input type="checkbox"/> 上級②コース <input type="checkbox"/> 中級コース <input type="checkbox"/> 中級(週1回 木曜日)コース <input type="checkbox"/> 初級コース <input type="checkbox"/> 初級(週1回 木曜日)コース	参加曜日 (週2回コースのみ)	<input type="checkbox"/> 月曜日 <input type="checkbox"/> 火曜日 <input type="checkbox"/> 水曜日 <input type="checkbox"/> 木曜日 and <input type="checkbox"/> 土曜日 9:00～ or <input type="checkbox"/> 土曜日 10:15～	それぞれ お選びく ださい。
保護者氏名		既往症	身長	cm
住 所	〒 -	特記事項	体重	kg
連絡先	携帯番号 - メールアドレス -	自宅TEL 自宅FAX	- -	備考

2015

長岡技術科学大学 夏休み 小学生水泳教室

参加者
募集!

■コース

	上級①コース	上級②コース	中級コース	初級コース
実施曜日	◆週2回コース 月曜日or水曜日 と土曜日	◆週2回コース 火曜日or水曜日 と土曜日	◆週2回コース 火曜日or水曜日 と土曜日 ◆週1回コース 木曜日	◆週2回コース 月曜日or火曜日 と土曜日 ◆週1回コース 木曜日
対象者のめやす	上級②コースの目標をマスターしている	中級コースの目標をマスターしている	初級コースの目標をマスターしている	初心者（水に慣れていない人）
目 標	①平泳ぎ、自由形、背泳ぎの泳力向上を目指す ②25m、50m単位で練習し、スタート・ターン、バタフライの習得を目指します ③立ち泳ぎを習得します	①クロールで25mを30秒以内で泳げる ②ビート板バタ足で25mを40秒以内で泳げる ③背泳ぎで25m泳げる ④平泳ぎを習得します	①ビート板バタ足で楽に25m進める ②クロールの呼吸とかき方をマスターし、25mを楽に泳げる ③背浮きバタ足で25m泳げる ④平泳ぎ脚(蛙足)で楽に進める	①水慣れ、顔付け、ポビング（水中で鼻から息をはき、水上で口から息を吸う）、バタ足、面かぶりクロールができる



実施日カレンダー ■=実施日

	日	月	火	水	木	金	土
7月				1	2	3	4
	5	6	7	8	9	10	11
	12	13	14	15	16	17	18
	19	20	21	22	23	24	25
	26	27	28	29	30	31	
8月							1
	2	3	4	5	6	7	8
	9	10	11	12	13	14	15
	16	17	18	19	20	21	22
	23	24	25	26	27	28	29
	30	31					
9月			1	2	3	4	5
	6	7	8	9	10	11	12
	13	14	15	16	17	18	19
	20	21	22	23	24	25	26
	27	28	29	30			

■時 間 月曜日～木曜日 17：30～18：30
土曜日 9：00～10：00(前半)もしくは10：15～11：15(後半)

■会 場 長岡技術科学大学室内プール

■指導者 大桃正隆コーチ・大桃水江コーチ・斎藤 文コーチ・和田祥子コーチ ほか

■参加費 週2回コース 9,000円(全12回分)
週1回コース(初・中級のみ) 5,000円(全6回分)

■定 員 各コースとも1クラス10～12人程度

■申込期間 平成27年6月29日(月)～7月10日(金)(定員になり次第、受付を終了します。)

■申込方法 参加申込書に記入のうえFAX、TEL、郵送、メール、持参のいずれかでお申込みください。(のちほど、受け付けた旨の連絡を差し上げます。)

*初回より、水着・スイムキャップ・ゴーグル・タオルを持参ください。

*諸事情により、コーチの代替や実施日時を変更する場合があります。

*コースにつきましては、最初にコーチの方で泳力判定しますので、場合によっては変更になることをお含みおきください。

*水泳教室と並行して、学生の研究活動も数回行うことと水泳教室の風景写真を広報紙に掲載することをご理解ください。

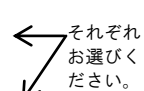
実施曜日

月曜日	火曜日	水曜日	木曜日	土曜(前半)	土曜(後半)
上級①		上級①		上級①	上級①
	上級②	上級②		上級②	上級②
	中級	上級② & 中級	中級(週1)	中級	中級
初級	初級		初級(週1)	初級	初級

お申込み&お問い合わせ先

公益財団法人 長岡技術科学大学技術開発教育研究振興会
〒940-2137 長岡市上富岡町1603-1 長岡技術科学大学内
TEL & FAX 0258-46-5455 (直通) ※16:50まで
メールアドレス kyokoyam@jcom.nagaokaut.ac.jp

参加申込書

フリガナ 氏名/性別	(男・女)	小学校	小学校	年
参加コース	<input type="checkbox"/> 上級①コース <input type="checkbox"/> 上級②コース <input type="checkbox"/> 中級コース <input type="checkbox"/> 中級(週1回 木曜日)コース <input type="checkbox"/> 初級コース <input type="checkbox"/> 初級(週1回 木曜日)コース	参加曜日 (週2回コースのみ)	<input type="checkbox"/> 月曜日 <input type="checkbox"/> 火曜日 <input type="checkbox"/> 水曜日 and <input type="checkbox"/> 土曜日 9:00～ or <input type="checkbox"/> 土曜日 10:15～	 それぞれ お選びく ださい。
保護者氏名		既往症	身長	cm
住 所	〒 -	特記事項	体重	kg
連 絡 先	携帯番号 - メールアドレス -	自宅TEL - 自宅FAX -	備考	

'15秋季

長岡技術科学大学 小学生水泳教室



■コース

	上級①コース	上級②コース	中級コース	初級コース
実施曜日	◆週2回コース 月曜日or水曜日 と土曜日	◆週2回コース 火曜日or水曜日 と土曜日	◆週2回コース 火曜日or水曜日 と土曜日 ◆週1回コース 木曜日	◆週2回コース 月曜日or火曜日 と土曜日 ◆週1回コース 木曜日
対象者のめやす	上級②コースの目標をマスターしている	中級コースの目標をマスターしている	初級コースの目標をマスターしている	初心者（水に慣れていない人）
目 標	①平泳ぎ、自由形、背泳ぎの泳力向上を目指す ②25m、50m単位で練習し、スタート・ターン、バタフライの習得を目指します ③立ち泳ぎを習得します	①クロールで25mを30秒以内で泳げる ②ビート板バタ足で25mを40秒以内で泳げる ③背泳ぎで25m泳げる ④平泳ぎとバタフライの基本を習得します	①ビート板バタ足で楽に25m進める ②クロールの呼吸とかき方をマスターし、25mを楽に泳げる ③背浮きバタ足で25m泳げる	①水慣れ、顔付け、ポビング（水中で鼻から息をはき、水上で口から息を吸う）、バタ足、けのび、面がぶりクロールができる

- 時 間 月曜日～木曜日 17：30～18：30
土曜日 9：00～10：00(前半)もしくは10：15～11：15(後半)
- 会 場 長岡技術科学大学室内プール
- 指導者 大桃正隆コーチ・大桃水江コーチ・斎藤 文コーチ・和田祥子コーチ ほか
- 参加費 週2回コース 13,000円(全17回分)
週1回コース(初・中級のみ) 6,000円(全8回分)
- 定 員 各コースとも1クラス10～12人程度
- 申込期間 平成27年8月18日(火)～8月31日(月)(定員になり次第、受付を終了します。)
- 申込方法 参加申込書に記入のうえFAX、TEL、郵送、メール、持参のいずれかでお申込みください。(のちほど、受け付けた旨の連絡を差し上げます。)

- *初回より、水着・スイムキャップ・ゴーグル・タオルを持参ください。
- *諸事情により、コーチの代替や実施日時を変更する場合があります。
- *コースにつきましては、最初にコーチの方で泳力判定しますので、場合によっては変更になることをお含みおきください。
- *水泳教室と並行して、学生の研究活動も数回行うことと水泳教室の風景写真を広報紙に掲載しますことをご理解ください。

実施日カレンダー ■=実施日

	日	月	火	水	木	金	土
9月			1	2	3	4	5
	6	7	8	9	10	11	12
	13	14	15	16	17	18	19
	20	21	22	23	24	25	26
	27	28	29	30			
10月	9/19と10/1はお休みです。					2	3
	4	5	6	7	8	9	10
	11	12	13	14	15	16	17
	18	19	20	21	22	23	24
	25	26	27	28	29	30	31
11月	1	2	3	4	5	6	7
	8	9	10	※11	12	13	14
	15	16	17	18	19	20	21
	22	23	24	25	26	27	28
	29	30					

※ 11/11(水)は月曜日の不足分です。

実施曜日

月曜日	火曜日	水曜日	木曜日	土曜(前半)	土曜(後半)
上級①		上級①		上級①	上級①
	上級②	上級②		上級②	上級②
	中級	上級② & 中級	中級(週1)	中級	中級
初級	初級		初級(週1)	初級	初級

お申込み&お問い合わせ先

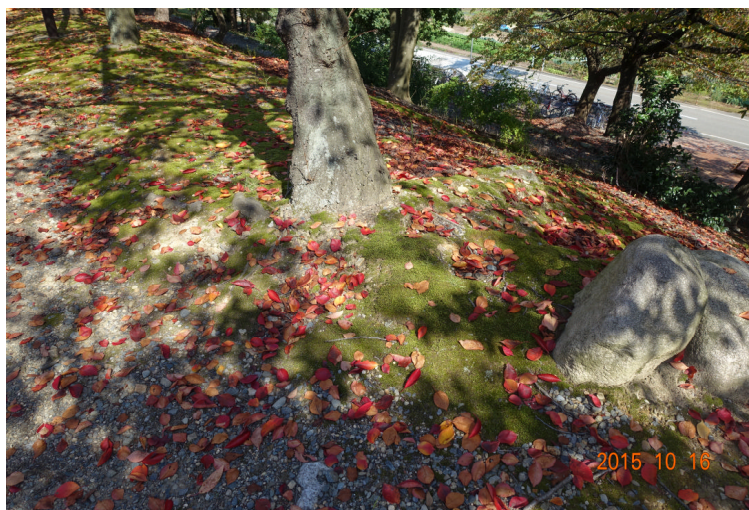
公益財団法人 長岡技術科学大学技術開発教育研究振興会
〒940-2137 長岡市上富岡町1603-1 長岡技術科学大学内
TEL&FAX 0258-46-5455 (直通) ※16：50まで
メールアドレス kyokoyam@jcom.nagaokaut.ac.jp

参加申込書

フリガナ 氏名/性別	(男・女)	小学校	小学校	年
参加コース	<input type="checkbox"/> 上級①コース <input type="checkbox"/> 上級②コース <input type="checkbox"/> 中級コース <input type="checkbox"/> 中級(週1回 木曜日)コース <input type="checkbox"/> 初級コース <input type="checkbox"/> 初級(週1回 木曜日)コース	参加曜日 (週2回コースのみ)	<input type="checkbox"/> 月曜日 <input type="checkbox"/> 火曜日 <input type="checkbox"/> 水曜日 and <input type="checkbox"/> 土曜日 9:00～ or <input type="checkbox"/> 土曜日 10:15～	それぞれお選びください。
保護者氏名		既往症	身長	cm
住 所	〒 -	特記事項	体重	kg
連 絡 先	携帯番号 - メールアドレス -	自宅TEL - 自宅FAX -	備考	



新たに登場したデジタルサイネージュ（電子看板）
（古いノートパソコンの廃物利用。パワーポイントのアニメーション機能を用いてセンター利用案内や健康診断案内を24時間流している。2016年3月から）



平成 27 年 10 月 センター近く

長岡技術科学大学 体育・保健センター

年報 平成 27 年度（速報）版

平成 28 年 4 月 発行（pdf 版）

（C）2016 無断引用お断り

編集 体育・保健センター

連絡先 〒940-2188 長岡市上富岡町 1603-1

長岡技術科学大学 体育・保健センター

担当 三宅 miyake@melabo.nagaokaut.ac.jp

TEL 0258-47-9822 Fax 0258-47-9821